

Výskyt nadváhy a obezity u českých dětí



*MUDr. Hana Cabrnová
Předsedkyně OSPDL ČLS JEP*

19.4.2006



Nová reprezentativní data

- n Studie „Životní styl a obezita 2005“
- n Výzkum proběhl koncem roku 2005
- n Reprezentativní vzorek populace
- n 3 skupiny obyvatel:
 - Dospělí (18+),
 - Děti (6 – 12 let)
 - Dospívající (13 – 17 let)
- n Výzkum provedla agentura STEM/MARK



Výskyt nadváhy a obezity podle BMI

BMI (index tělesné hmotnosti)

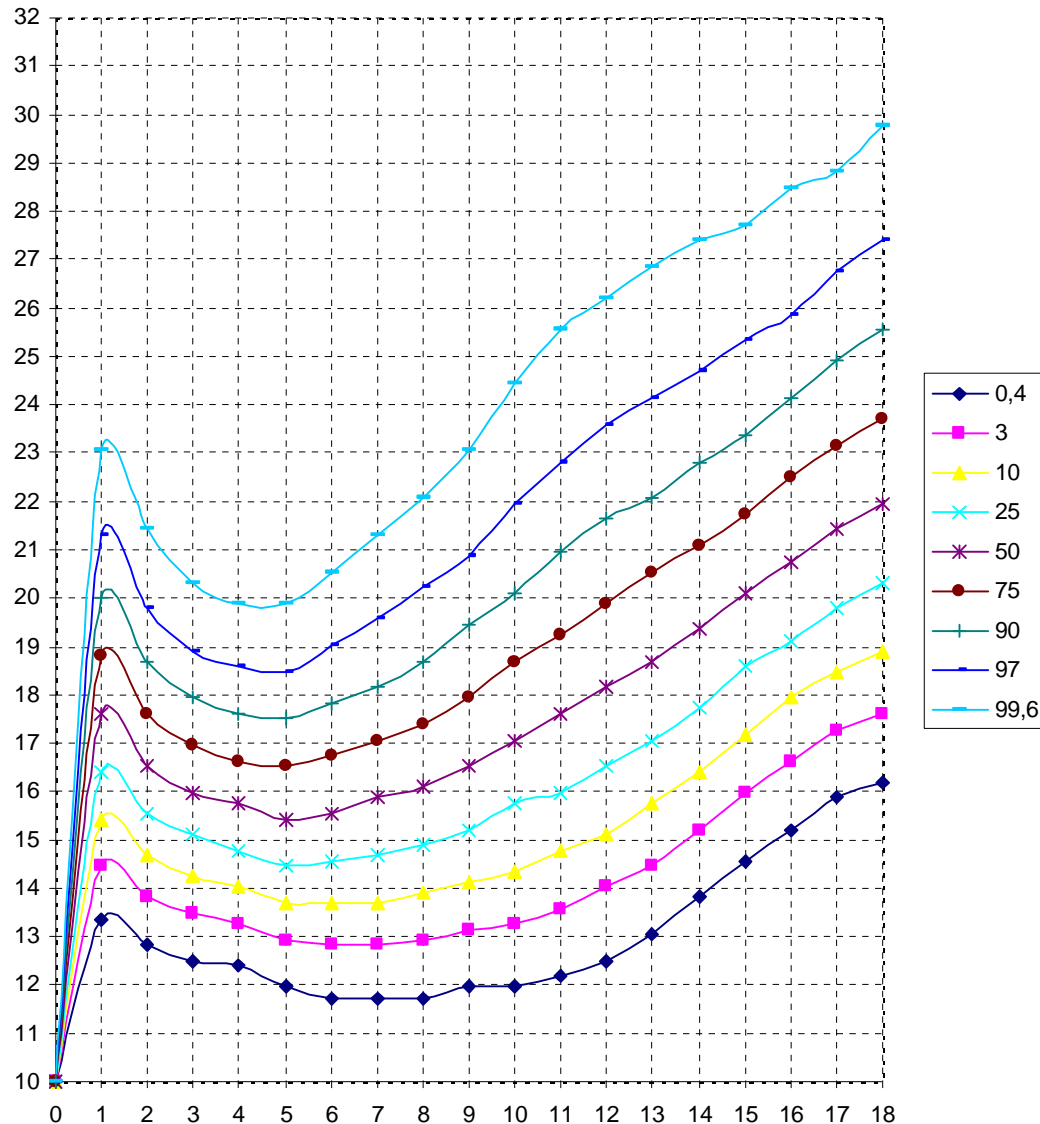
- n Jeden z nejpoužívanějších ukazatelů obezity.
- n Výpočet: podíl hmotnosti osoby v kg a její výšky v metrech, umocněné na druhou (**kg/m²**).

Interpretace hodnoty BMI

- n U dospělé populace je index BMI kategorizován do skupin bez rozdílu pohlaví a věku, u dětí je interpretace BMI složitější.
- n Provádí se prostřednictvím tzv. referenčních údajů a percentilových grafů (celostátní antropologický výzkum)



Percentilový graf - příklad chlapci 0 - 18 let



Čtení grafu:

-Na ose X věk dítěte

-Na ose Y hodnota BMI

Kategorie BMI	Percentil
Podváha	0 - 3
Normální váha	3 - 90
Nadváha	90 - 97
Obezita	97 - 100

Výskyt nadváhy a obezity podle BMI

Hodnoty BMI u dětí ve věku 6 – 12 let:

- n 74 % dětí má normální váhu,
- n 5 % dětí má podváhu,
- n 20 % dětí má nadměrnou hmotnost

Kategorie BMI	%
Podváha	5,3
Normální váha	74,3
Nadváha	10,1
Obezita	10,3

Hodnoty BMI u dětí ve věku 7 – 13 let:

- 82 % dětí má normální váhu,
- 7 % dětí má podváhu,
- 11 % dětí má nadměrnou hmotnost.

Kategorie BMI	%
Podváha	7,0
Normální váha	82,2
Nadváha	6,4
Obezita	4,3

Nejvyšší podíl dětí s obezitou je ve věku 7 let – změna životního stylu po zahájení školní docházky



OSPDL ČLS JEP

U dospívajících jsou výsledky výzkumu příznivější, než se očekávalo ALE stoupá podíl dětí s podváhou (u dívek ve věku 13 – 17 let až 10 % !)

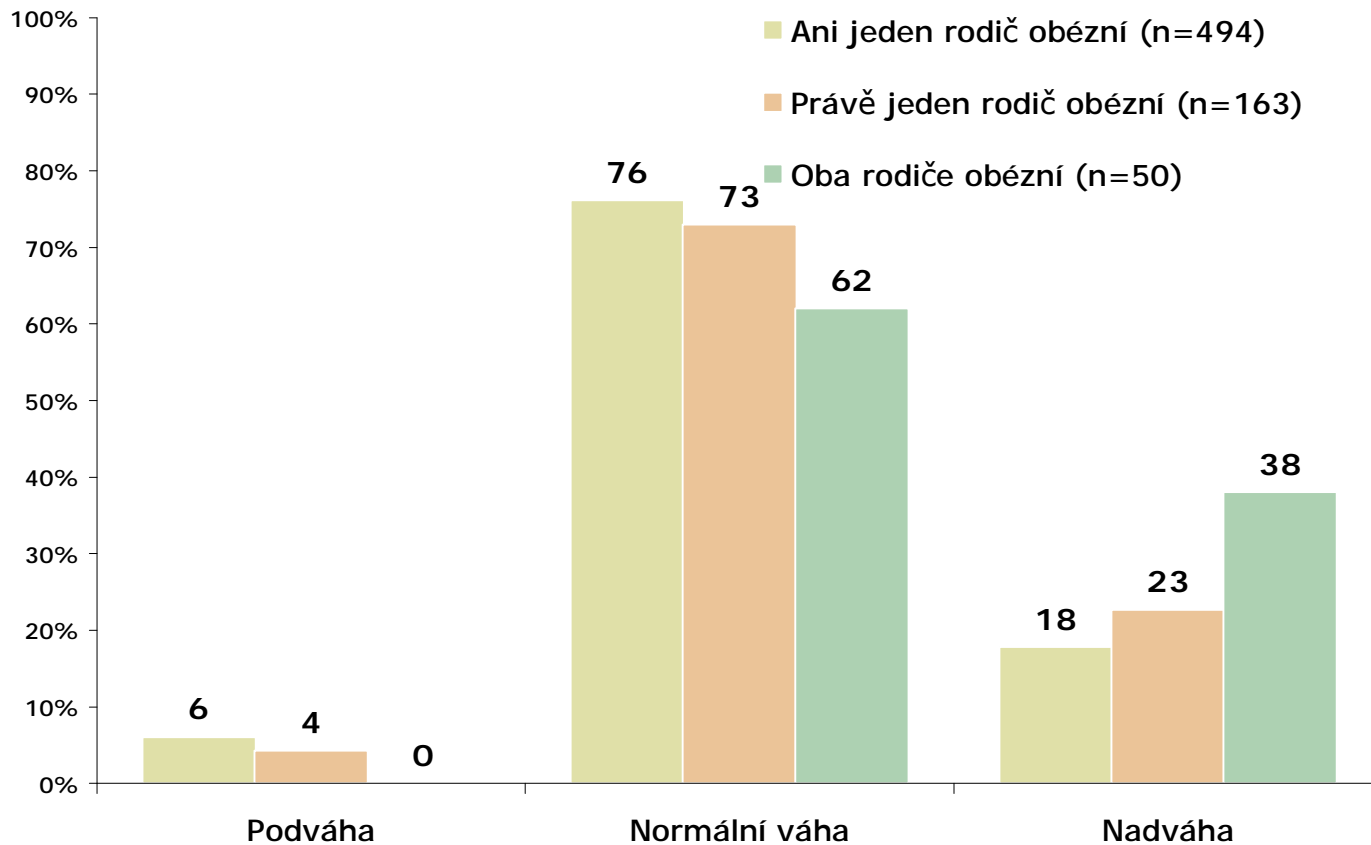
Proti starším údajům ze studie v roce 2000 patrný nárůst počtu dětí s nadměrnou hmotností

Genetická a sociální predispozice k obezitě

- n Výskyt nadváhy či obezity u dítěte úzce souvisí s výskytem nadměrné hmotnosti v rodině

BMI dítěte podle současné situace v rodině

ZÁKLAD: Respondenti ve věku 6 - 12 let



OSPDL ČLS JEP

ZDROJ: STEM/MARK, Životní styl a obezita 12/2005

Hodnocení váhy

- n Hmotnost svých dětí (ve věku 6 – 12 let) správně hodnotí 74 % rodičů
 - 13 % rodičů má tendenci ji podhodnocovat
- n Dospívající hodnotí svoji hmotnost správně v 88 %
 - Dívky svoji váhu častěji nadhodnocují (12 % dívek, 5 % chlapců)



Pravidelnost stravování

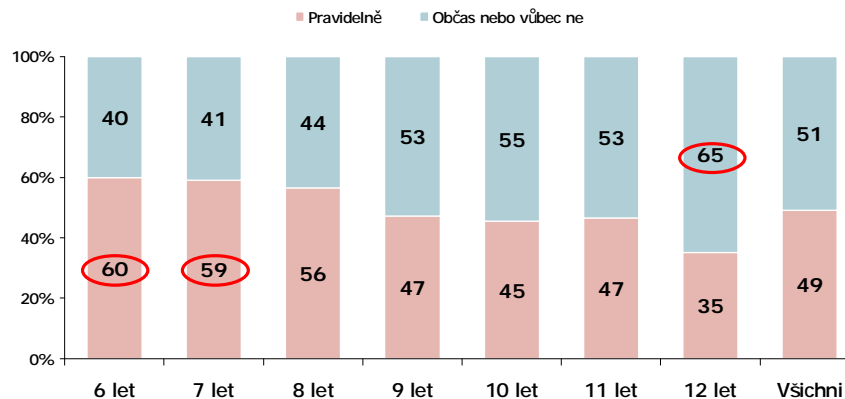
- n Oběd a večeře tvoří pravidelnou součást jídelníčku u téměř všech dětí ve věku 6 až 12 let.
- n Snídaně a dopolední svačina jsou již méně regulérní součástí jídelníčku. Pravidelně jedí snídani a dopolední svačinu zhruba $\frac{3}{4}$ dětí.
- n Odpolední svačina je pravidelnou součástí dne jen u poloviny dětí. Přitom konzumace odpolední svačiny výrazně klesá s věkem dětí. Pravidelně jedí odpolední svačinu častěji chlapci (54 %) než dívky (43 %).



OSPDL ČLS JEP

Frekvence konzumace odpolední svačiny podle věku dítěte

ZÁKLAD: Respondenti ve věku 6 - 12 let, všichni n=712; 6 let n=87; 7 let n=105; 8 let n=85; 9 let n=72; 10 let n=121; 11 let n= 120; 12 let n=122



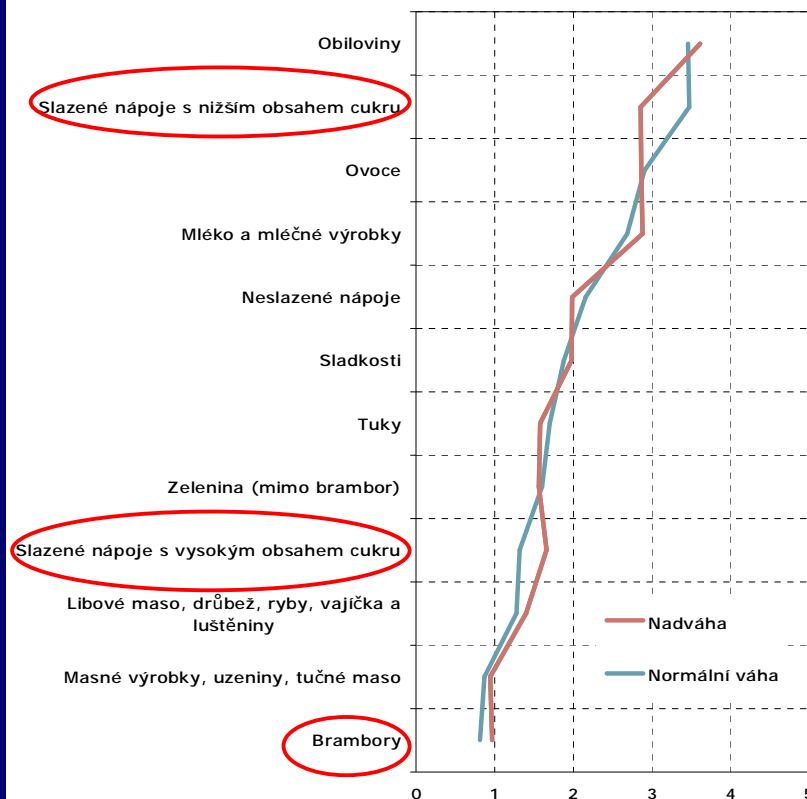
ZDROJ: STEM/MARK, Životní styl a obezita 12/2005

Spotřeba potravin a nápojů - průměrná denní porce (děti 6 - 12 let)

Zvýšené hodnoty BMI souvisí na jedné straně s vyšší konzumací sacharidových potravin a na druhé straně s nedostatkem pohybu

**Průměrná denní porce jednotlivých
potravinových skupin - podle BMI**

ZÁKLAD: Respondenti ve věku 6 - 12 let, kteří uvedli platnou odpověď



ZDROJ: STEM/MARK, Životní styl a obezita 12/2005



OSPDL ČLS JEP

Přidružená onemocnění

- n V dětském věku se zatím projevují v menší míře (organismus s obezitou žije teprve krátce), ale dítě si zakládá na problémy v dospělosti
- n U dětí se začíná častěji vyskytovat cukrovka 2. typu (tzv. inzulinová rezistence), která byla dříve typická jen pro dospělé.
- n Ve skupině dětí ve věku 13 – 17 let již studie prokázala, že děti s nadměrnou hmotností mají daleko častěji zvýšenou hladinu cholesterolu.



Děkujeme za pozornost



OSPDL ČLS JEP